

# COMISSÃO MUNICIPAL DE DEFESA DA FLORESTA CONTRA INCÊNDIOS

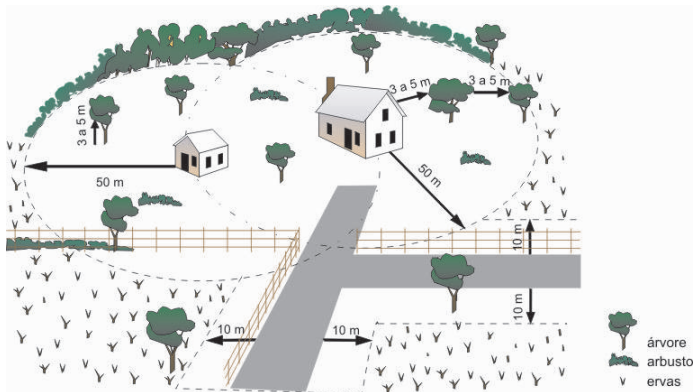


A FLORESTA, pela diversidade e natureza dos bens e serviços que proporciona, é reconhecida como um recurso natural e renovável essencial à manutenção de todas as formas de vida, cabendo a todos os agentes intervenientes a responsabilidade de a conservar, proteger e valorizar.

penela  
+ VERDE

# PROTECÇÃO DE HABITAÇÕES E EDIFICAÇÕES

- É obrigatória a **limpeza de uma faixa não inferior a 50 metros** à volta de habitações, estaleiros, armazéns, oficinas, fábricas ou outras edificações.
- **Armazene os materiais combustíveis** (lenha, gasóleo e outros produtos inflamáveis e sobrantes agrícolas) **em zonas seguras**.



Durante o período crítico ou quando o índice de risco de incêndio é muito elevado e máximo **É PROIBIDO**:

- **QUEIMADAS PARA RENOVAÇÃO DE PASTAGENS**
- **QUEIMA DE SOBRANTES AGRÍCOLAS E FLORESTAIS**  
*(No resto do ano antes de efectuar queimadas e queimas, contacte a Câmara Municipal)*
- **ACÇÕES DE FUMIGAÇÃO OU DESINFESTACÇÃO EM APIÁRIOS**, excepto se os fumigadores estiverem equipados com dispositivo de retenção de faúlhas
- **LANÇAR FOGUETES E UTILIZAR OUTRAS FORMAS DE FOGO**
- **FUMAR E FAZER LUME DE QUALQUER TIPO, NOS ESPAÇOS RURAIS E FLORESTAIS**
- **FAZER FOGUEIRAS PARA PIQUENIQUES EM ÁREAS NÃO SINALIZADAS PARA O EFEITO**



## TELEFONES ÚTEIS

Bombeiros Voluntários - 239 560 100 | Câmara Municipal - 239 560 120  
GNR - 239 569 135 | Flopen - 239 559 480

**LIGUE 112 Nº DE ALERTA PARA INCÊNDIOS**